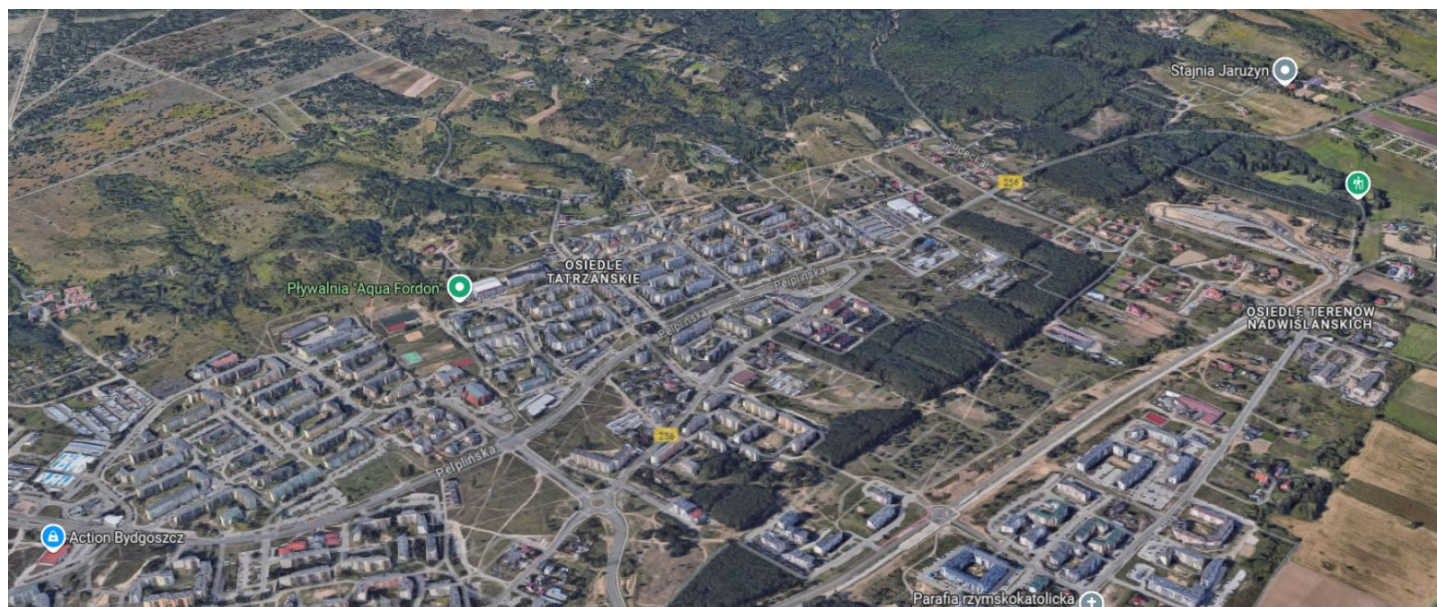


# Nowy projekt domów w Fordonie na Osiedlu Tatrzańskim



**Jesteśmy w fazie przygotowania projektu nowego osiedla domów w Fordonie przy ul. Wyzwolenia. Niezwykle atrakcyjna oferta kameralnego osiedla tylko czterech, świetnie zaprojektowanych domów z dużymi działkami w sąsiedztwie lasu i linii tramwajowej.**

Fordon, a w szczególności Osiedle Tatrzańskie, to jedno z najbardziej pożądaných miejsc do zamieszkania w tym rejonie Bydgoszczy. Spokojna okolica, bliskość natury i świetna komunikacja to atuty, które przyciągają coraz więcej osób marzących o własnym domu. Dla tych, którzy poszukują wyjątkowej nieruchomości, mamy dobrą wiadomość – startujemy z nowym, kameralnym projektem przy ul. Wyzwolenia!

## **Ekskluzywne osiedle czterech domów**

W ramach projektu powstanie tylko **cztery przestronne domy** na dużych działkach, co zapewni ich przyszłym mieszkańcom poczucie prywatności i komfortu. To oferta dla osób, które cenią sobie jakość, funkcjonalność i nowoczesne rozwiązania architektoniczne. A wszystko to w bezpośrednim sąsiedztwie lasu oraz w bliskiej odległości od linii tramwajowej – idealne połączenie spokoju i wygody codziennego życia.

## **Przemysłana architektura i wygodne wnętrza**

Każdy z domów będzie miał powierzchnię **140 m<sup>2</sup>**, a jego układ został zaprojektowany z myślą o maksymalnym komforcie mieszkańców. Przestronne, pełne światła wnętrza to jeden z kluczowych atutów tego projektu:

- **Salon o powierzchni ponad 40 m<sup>2</sup>** – szerokie przeszklenia wpuszczające mnóstwo naturalnego światła i opcja wydzielenia osobnej kuchni to ukłon w stronę zarówno miłośników otwartych przestrzeni, jak i tych, którzy preferują bardziej klasyczne rozwiązania.
- **Dodatkowy pokój na parterze** – świetne rozwiązanie dla osób pracujących zdalnie! Gabinet z opcją osobnego wejścia z zewnątrz zapewni komfort pracy w domu.
- **Funkcjonalna część gospodarcza** – toaleta na parterze oraz **garaż z bezpośrednim przejściem do wnętrza domu**, co jest niezwykle praktyczne w codziennym użytkowaniu.
- **Piętro z czterema sypialniami** – każda o powierzchni ponad 10 m<sup>2</sup>, co pozwala na wygodne urządzenie pokoi dla wszystkich domowników.
- **Duża łazienka na piętrze** – przestrzeń zaprojektowana z myślą o wygodzie porannej rutyny i wieczornego relaksu.

## **Idealne miejsce do życia**

Lokalizacja przy ul. Wyzwolenia w Fordonie to jeden z największych atutów tego projektu. Bliskość terenów zielonych i sąsiedztwo lasu zapewniają ciszę i spokój, a jednocześnie szybki dostęp do komunikacji miejskiej sprawia, że dojazd do centrum Bydgoszczy jest szybki i wygodny.

To propozycja dla tych, którzy chcą żyć komfortowo, blisko natury, ale bez rezygnowania z udogodnień miejskiego życia.

## **Zainteresowany? Skontaktuj się z nami!**

Obecnie zbieramy zapisy osób zainteresowanych zakupem tych wyjątkowych domów. Jeśli marzysz o przestronnym, nowoczesnym domu z dużą działką w doskonałej lokalizacji, ta oferta jest dla Ciebie!

Skontaktuj się z nami – porozmawiamy o szczegółach i przedstawimy pełną ofertę.

Nie czekaj – to kameralny projekt, a liczba dostępnych domów jest bardzo ograniczona!



tel. 52 554-50-85

[www.mertis.pl](http://www.mertis.pl)