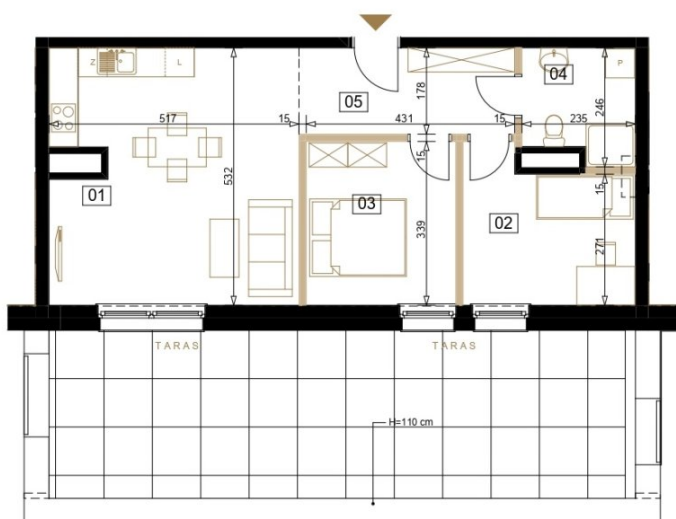


Dworcowa 28

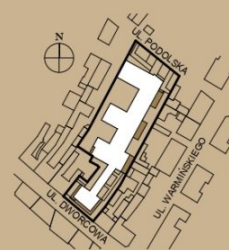
Bydgoszcz, Śródmieście, Dworcowa 28

symbol oferty: **C/85**

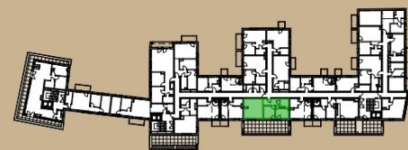


01	POKÓJ DZIENNY + ANEKS KUCH.	26,66
02	POKÓJ	10,37
03	POKÓJ	10,47
04	ŁAZIENKA	5,22
05	KOMUNIKACJA	7,96
		60,68 m²

Dworcowa 28



plan sytuacyjny



rzut kondygnacji

mieszkanie:

C/85

kondygnacja:

V PIĘTRO

liczba pokoi:

3

taras/balkon/loggia:

41,27 m²

powierzchnia użytkowa:

60,68 m²


MERTIS[®]
INVESTMENTS

Salon Inwestycji Deweloperskich
ul. Łęczycka 35, Bydgoszcz

pow. całkowita: **60,68 m²**

liczba pokoi: **3**

piętro: **5/5**

 525 545 085

 biuro@mertis.pl

 mertis.investments

 www.mertis.pl