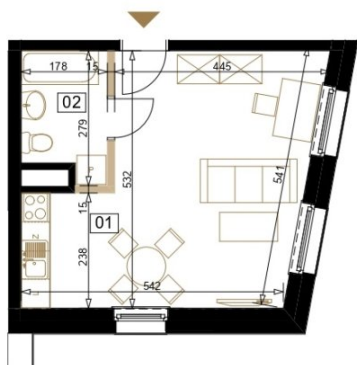


Dworcowa 28

Bydgoszcz, Śródmieście, Dworcowa 28

symbol oferty: **C/82**



01	POKÓJ DZIENNY + ANEKS KUCH.	25,73
02	ŁAZIENKA	4,45
		30,18 m²

Dworcowa
28

plan sytuacyjny

rzut kondygnacji

mieszkanie: **C/82**

kondygnacja: V PIĘTRO

liczba pokoi: 1

taras/balkon/loggia: -

powierzchnia użytkowa: 30,18 m²

MERTIS[®]
INVESTMENTS

Salon Inwestycji Deweloperskich
ul. Łęczycka 35, Bydgoszcz

pow. całkowita: **30,18 m²**

liczba pokoi: **1**

piętro: **5/5**

525 545 085

biuro@mertis.pl

mertis.investments

www.mertis.pl