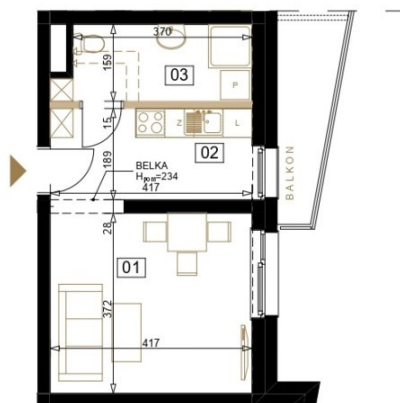


Dworcowa 28

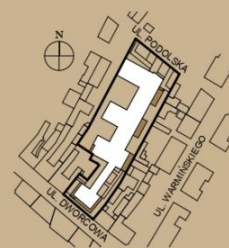
Bydgoszcz, Śródmieście, Dworcowa 28

symbol oferty: **C/81**

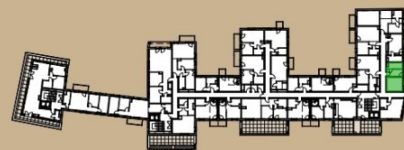


01	POKÓJ DZIENNY	15,51
02	KUCHNIA	8,29
03	ŁAZIENKA	6,08
		29,88 m²

Dworcowa 28



plan sytuacyjny



rzut kondygnacji

mieszkanie:

C/81

kondygnacja:

V PIĘTRO

liczba pokoi:

1

taras/balkon/loggia:

4,54 m²

powierzchnia użytkowa:

29,88 m²


MERTIS[®]
INVESTMENTS

Salon Inwestycji Deweloperskich
ul. Łęczycka 35, Bydgoszcz

pow. całkowita: **29,88 m²**

liczba pokoi: **1**

piętro: **5/5**

 525 545 085

 biuro@mertis.pl

 mertis.investments

 www.mertis.pl