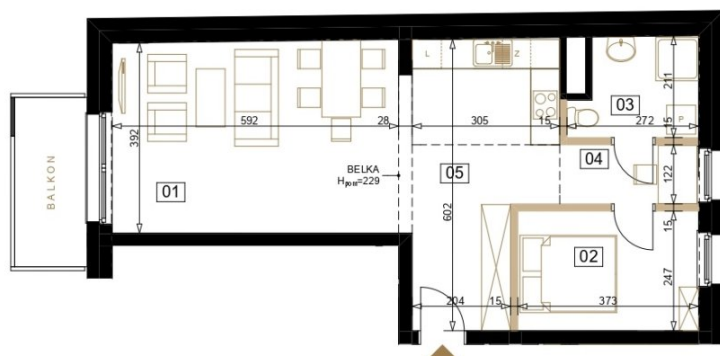


Dworcowa 28

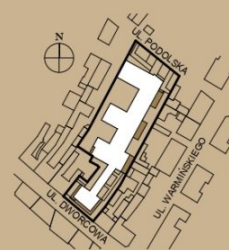
Bydgoszcz, Śródmieście, Dworcowa 28

symbol oferty: **C/79**

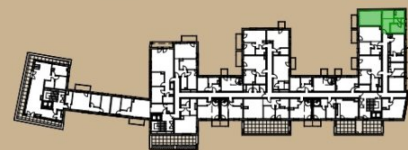


01	POKÓJ DZIENNY + ANEKS KUCH.	31,07
02	POKÓJ	9,23
03	ŁAZIENKA	5,00
04	KOMUNIKACJA	3,50
05	PRZEDPOKÓJ	9,06
		57,86 m²

Dworcowa 28



plan sytuacyjny



rzut kondygnacji

mieszkanie:

C/79

kondygnacja:

V PIĘTRO

liczba pokoi:

2

taras/balkon/loggia:

5,25 m²

powierzchnia użytkowa:

57,86 m²


MERTIS[®]
INVESTMENTS

Salon Inwestycji Deweloperskich
ul. Łęczycka 35, Bydgoszcz

pow. całkowita: **57,86 m²**

liczba pokoi: **2**

piętro: **5/5**

 525 545 085

 biuro@mertis.pl

 mertis.investments

 www.mertis.pl