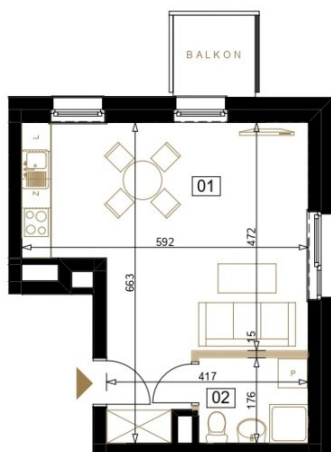


# Dworcowa 28

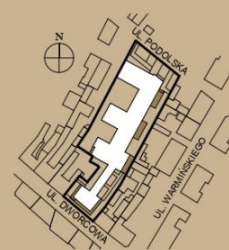
Bydgoszcz, Śródmieście, Dworcowa 28

symbol oferty: **C/73**



|    |                             |                            |
|----|-----------------------------|----------------------------|
| 01 | POKÓJ DZIENNY + ANEKS KUCH. | 27,63                      |
| 02 | ŁAZIENKA                    | 4,00                       |
|    |                             | <b>31,63 m<sup>2</sup></b> |

## Dworcowa 28



plan sytuacyjny



rzut kondygnacji

mieszkanie:

**C/73**

kondygnacja:

V PIĘTRO

liczba pokoi:

1

taras/balkon/loggia:

2,89 m<sup>2</sup>

powierzchnia użytkowa:

31,63 m<sup>2</sup>


**MERTIS**<sup>®</sup>  
INVESTMENTS


Salon Inwestycji Deweloperskich  
ul. Łęczycka 35, Bydgoszcz

pow. całkowita: **31,63 m<sup>2</sup>**

liczba pokoi: **1**

piętro: **5/5**

 525 545 085

 biuro@mertis.pl

 mertis.investments

 www.mertis.pl