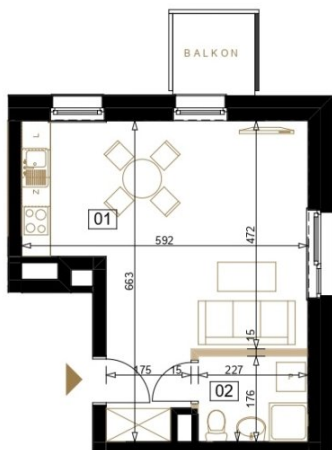


Dworcowa 28

Bydgoszcz, Śródmieście, Dworcowa 28

symbol oferty: **C/62**



01	POKÓJ DZIENNY + ANEKS KUCH.	27,63
02	ŁAZIENKA	4,00
		31,63 m²

Dworcowa 28

plan sytuacyjny

rzut kondygnacji

mieszkanie: **C/62**

kondygnacja: IV PIĘTRO

liczba pokoi: 1

taras/balkon/loggia: 2,89 m²

powierzchnia użytkowa: 31,63 m²

MERTIS[®]
INVESTMENTS

Salon Inwestycji Deweloperskich
ul. Łęczycka 35, Bydgoszcz

pow. całkowita: **31,63 m²**

liczba pokoi: **1**

piętro: **4/5**

525 545 085

biuro@mertis.pl

mertis.investments

www.mertis.pl