

Dworcowa 28

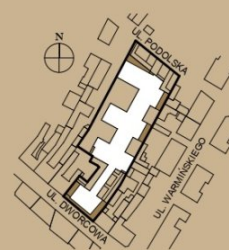
Bydgoszcz, Śródmieście, Dworcowa 28

symbol oferty: C/59

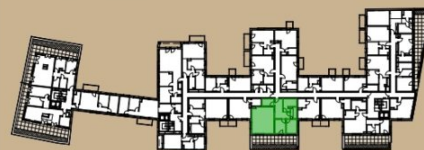


01	POKÓJ DZIENNY + ANEKS KUCH.	41,46
02	POKÓJ	10,59
03	POKÓJ	10,81
04	ŁAZIENKA	4,62
05	POM. GOSPODARCZE	9,72
06	POM. GOSP.	6,02
07	KOMUNIKACJA	14,99
		98,21 m²

Dworcowa 28



plan sytuacyjny



rzut kondygnacji

mieszkanie:

C/59

kondygnacja: IV PIĘTRO
liczba pokoi: 3
taras/balkon/loggia: 42,48 m²
powierzchnia użytkowa: 98,21 m²

MERTIS[®]
INVESTMENTS

Salon Inwestycji Deweloperskich
ul. Łęczycka 35, Bydgoszcz

pow. całkowita: **98,21 m²**

liczba pokoi: **3**

piętro: **4/5**

525 545 085

biuro@mertis.pl

mertis.investments

www.mertis.pl