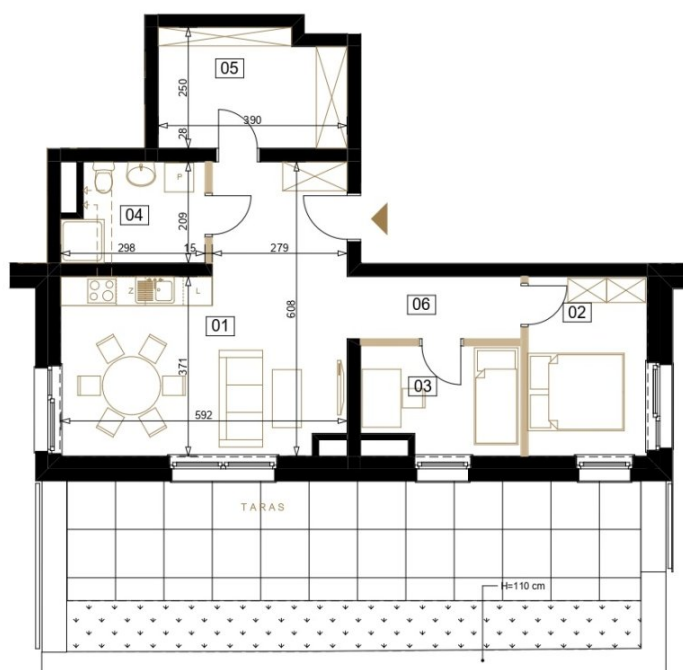


Dworcowa 28

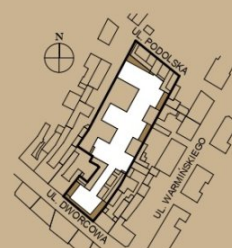
Bydgoszcz, Śródmieście, Dworcowa 28

symbol oferty: **C/56**

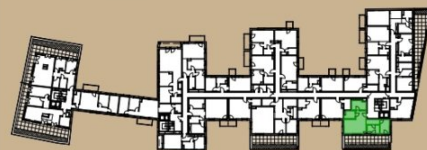


01	POKÓJ DZIENNY + ANEKS KUCH.	28,23
02	POKÓJ	9,11
03	POKÓJ	7,01
04	ŁAZIENKA	5,68
05	POM. GOSP.	9,30
06	KOMUNIKACJA	4,62
		63,95 m²

Dworcowa 28



plan sytuacyjny



rzut kondygnacji

mieszkanie:

C/56

kondygnacja:

IV PIĘTRO

liczba pokoi:

3

taras/balkon/loggia:

40,37 m²

powierzchnia użytkowa:

63,95 m²


MERTIS[®]
INVESTMENTS

Salon Inwestycji Deweloperskich
ul. Łęczycka 35, Bydgoszcz

pow. całkowita: **63,95 m²**

liczba pokoi: **3**

piętro: **4/5**

 525 545 085

 biuro@mertis.pl

 mertis.investments

 www.mertis.pl