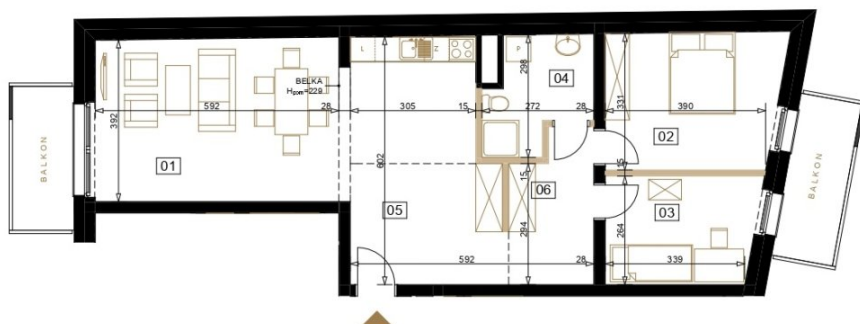


Dworcowa 28

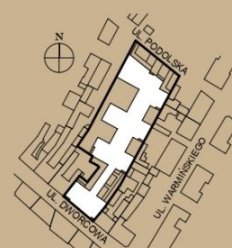
Bydgoszcz, Śródmieście, Dworcowa 28

symbol oferty: **C/52**



01	POKÓJ DZIENNY + ANEKS KUCHENNY	33,81
02	POKÓJ	14,04
03	POKÓJ	9,58
04	ŁAZIENKA	6,32
05	PRZEDPOKÓJ	11,08
06	KOMUNIKACJA	7,08
		81,91 m²

Dworcowa 28



plan sytuacyjny



rzut kondygnacji

mieszkanie:

C/52

kondygnacja:

III PIĘTRO

liczba pokoi:

3

taras/balkon/loggia:

5,25m² + 6,00m²

powierzchnia użytkowa:

81,91 m²


MERTIS[®]
INVESTMENTS

Salon Inwestycji Deweloperskich
ul. Łęczycka 35, Bydgoszcz

pow. całkowita: **81,91 m²**

liczba pokoi: **3**

piętro: **3/5**

 525 545 085

 biuro@mertis.pl

 mertis.investments

 www.mertis.pl