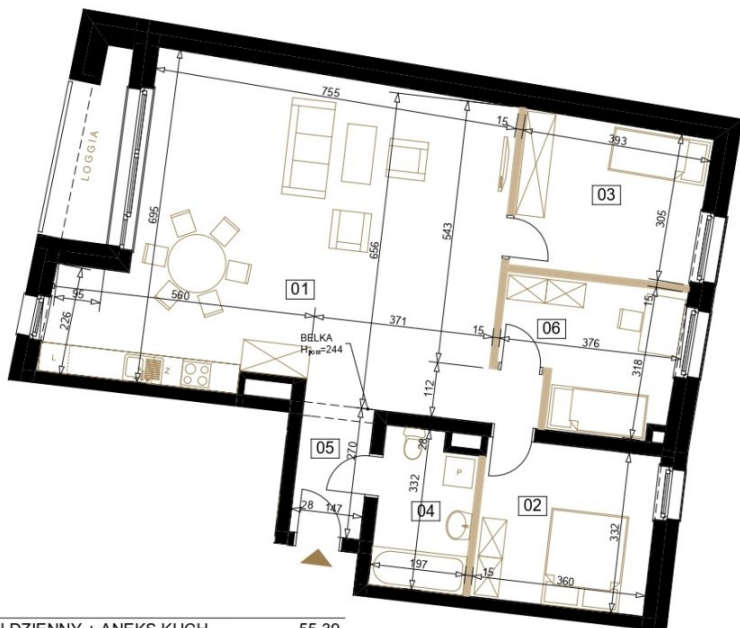


Dworcowa 28

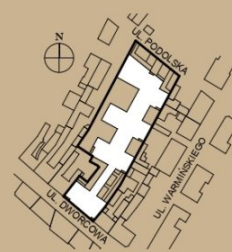
Bydgoszcz, Śródmieście, Dworcowa 28

symbol oferty: **A/4**



01	POKÓJ DZIENNY + ANEKS KUCH.	55,39
02	POKÓJ	11,95
03	POKÓJ	12,11
04	ŁAZIENKA	6,23
05	KOMUNIKACJA	3,97
06	POKÓJ	10,02
		99,67 m²

Dworcowa 28



plan sytuacyjny



rzut kondygnacji

mieszkanie:

A/4

kondygnacja:

II PIĘTRO

liczba pokoi:

4

taras/balkon/loggia:

4,07 m²

powierzchnia użytkowa:

99,67 m²


MERTIS[®]
INVESTMENTS

Salon Inwestycji Deweloperskich
ul. Łęczycka 35, Bydgoszcz

pow. całkowita: **99,67 m²**

liczba pokoi: **4**

piętro: **2/5**

 525 545 085

 biuro@mertis.pl

 mertis.investments

 www.mertis.pl