

Dworcowa 28

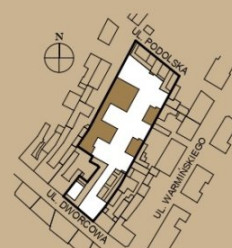
Bydgoszcz, Śródmieście, Dworcowa 28

symbol oferty: **A/2**

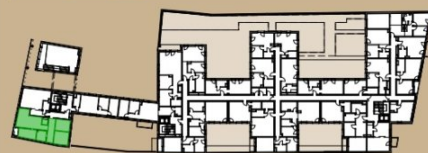


01	POKÓJ DZIENNY + ANEKS KUCHENNY	29,43
02	POKÓJ	11,63
03	POKÓJ	13,27
04	GABINET	11,60
05	ŁAZIENKA	6,82
06	SPIŻARNIA	2,03
07	KOMUNIKACJA	11,35
		86,13 m²

Dworcowa 28



plan sytuacyjny



rzut kondygnacji

mieszkanie:

A/2

kondygnacja:

I PIĘTRO

liczba pokoi:

4

taras/balkon/loggia:

2,40 m²

powierzchnia użytkowa:

86,13 m²


MERTIS[®]
INVESTMENTS

Salon Inwestycji Deweloperskich
ul. Łęczycka 35, Bydgoszcz

pow. całkowita: **86,13 m²**

liczba pokoi: **4**

piętro: **1/5**

 525 545 085

 biuro@mertis.pl

 mertis.investments

 www.mertis.pl