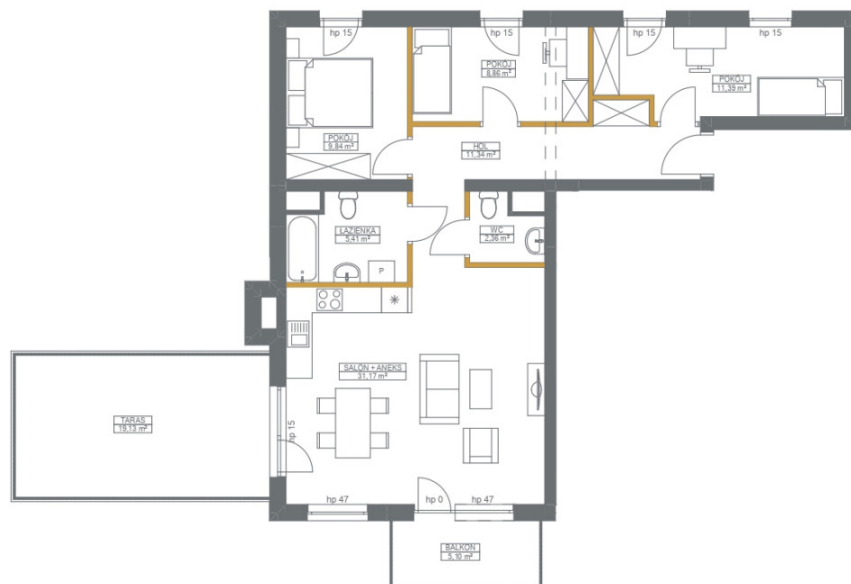


MIESZKANIE NR 70



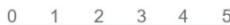
LEGENDA:

- — — — — PODCIĄG
- - - - - ŚCIANY DO ARANŻACJI PRZEZ NABYWCĘ
- — — — — ŚCIANY DZIAŁOWE NADAJĄCE SIĘ DEMONTAŻU

Wymiary pomieszczeń i lokalizacja urządzeń sanitarnych mogą ulec niewielkim zmianom w toku prac budowlanych. Lokalizacja urządzeń sanitarnych stanowi wyłącznie propozycję, zaś podłoża są realizowane zgodnie ze standardem inwestycji – dostępnym w biurze sprzedaży. Powierzchnia użytkowa jest liczona dla wymiarów budynku w stanie wykończonym, na poziomie podłogi zgodnie z normą PN-ISO 9836:2015-12. Powierzchnia lokalu uwzględnia powierzchnię pod ścianami działowymi nadającymi się do demontażu. Powierzchnia ogródka (o ile występuje) w skutek prac nad ostatecznym ukształtowaniem krajobrazu osiedla może ulec zmianie do 20 %. Niniejsza karta lokalu nie stanowi oferty handlowej w rozumieniu art. 66 k.c. W celu uzyskania wydruku w odpowiedniej skali w opiece wydruku proszę zaznaczyć: rozmiar faktyczny [bez dopasowania].

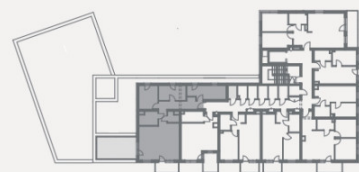


0,9 cm = 1m



pulse
wzgórze wolności

ul. Wojska Polskiego



PIĘTRO 6

POWIERZCHNIA LOKALU 82,74m²

Salon + aneks kuch.	31,17
Pokój	11,39
Pokój	8,86
Pokój	9,84
Łazienka	5,41
Wc	2,36
Hol	11,34

POWIERZCHNIA UŻYTKOWA 80,37m²

Taras	19,13
Balkon	5,10
70 komórka lokatorska	2,55

MERTIS[®]
INVESTMENTS

pow. całkowita: **82,74 m²**

liczba pokoi: **4**

piętro: **6/6**

Salon Inwestycji Deweloperskich
ul. Łęczycka 35, Bydgoszcz

☎ 525 545 085

✉ biuro@mertis.pl

📘 mertis.investments

🌐 www.mertis.pl