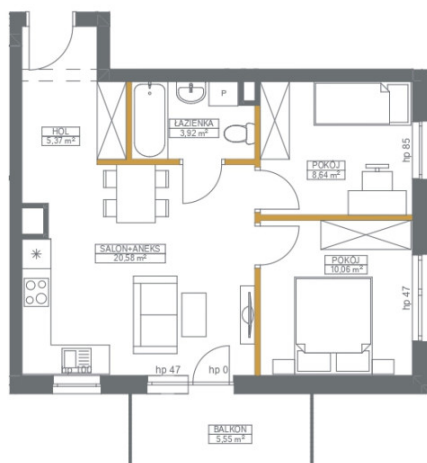


## MIESZKANIE NR 44



### LEGENDA:

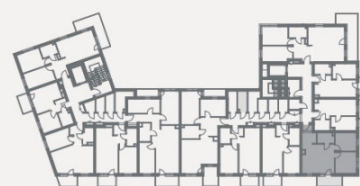
- — — — — PODCIĄG
- - - - - ŚCIANY DO ARANŻACJI PRZEZ NABYWCĘ
- — — — — ŚCIANY DZIAŁOWE NADAJĄCE SIĘ DEMONTAŻU

Wymiary pomieszczeń i lokalizacja urządzeń sanitarnych mogą ulec niewielkim zmianom w toku prac budowlanych. Lokalizacja urządzeń sanitarnych stanowi wyłącznie propozycję, zaś podjęcia są realizowane zgodnie ze standardem inwestycji – dostępnym w biurze sprzedaży. Powierzchnia użytkowa jest liczona dla wymiarów budynku w stanie wykończonym, na poziomie podłogi zgodnie z normą PN-ISO 9836:2015-12. Powierzchnia lokalu uwzględnia powierzchnię pod ścianami działowymi nadającymi się do demontażu. Powierzchnia ogródka (o ile występuje) w skutek prac nad ostatecznym ukształtowaniem krajobrazu osiedla może ulec zmianie do 20 %. Niniejsza karta lokalu nie stanowi oferty handlowej w rozumieniu art. 66 k.c. W celu uzyskania wydruku w odpowiedniej skali w opiejach wydruku proszę zaznaczyć: rozmiar faktyczny [bez dopasowania].



**pulse**  
wzgórze wolności

ul. Wojska Polskiego



PIĘTRO 3

**POWIERZCHNIA LOKALU 50,06m<sup>2</sup>**

Salon + aneks kuch.	20,58
Pokój	10,06
Pokój	8,64
Łazienka	3,92
Hol	5,37

**POWIERZCHNIA UŻYTKOWA 48,57m<sup>2</sup>**

Balkon	5,55
44 komórka lokatorska	4,24


**MERTIS**<sup>®</sup>  
INVESTMENTS

Salon Inwestycji Deweloperskich  
ul. Łęczycka 35, Bydgoszcz

pow. całkowita: **50,06 m<sup>2</sup>**

liczba pokoi: **3**

piętro: **3/6**

 525 545 085

 biuro@mertis.pl

 mertis.investments

 www.mertis.pl