

MIESZKANIE NR 43



LEGENDA:

- — — — — PODCIĄG
- - - - - ŚCIANY DO ARANŻACJI PRZEZ NABYWCĘ
- — — — — ŚCIANY DZIAŁOWE NADAJĄCE SIĘ DEMONTAŻU

Wymiary pomieszczeń i lokalizacja urządzeń sanitarnych mogą ulec niewielkim zmianom w toku prac budowlanych. Lokalizacja urządzeń sanitarnych stanowi wyłącznie propozycję, zaś podjęcia są realizowane zgodnie ze standardem inwestycji – dostępnym w biurze sprzedaży. Powierzchnia użytkowa jest liczona dla wymiarów budynku w stanie wykończonym, na poziomie podłogi zgodnie z normą PN-ISO 9836:2015-12. Powierzchnia lokalu uwzględnia powierzchnię pod ścianami działowymi nadającymi się do demontażu. Powierzchnia ogródka (o ile występuje) w skutek prac nad ostatecznym ukształtowaniem krajobrazu osiedla może ulec zmianie do 20%. Niniejsza karta lokalu nie stanowi oferty handlowej w rozumieniu art. 66 k.c. W celu uzyskania wydruku w odpowiedniej skali w opce wydruku proszę zaznaczyć: rozmiar faktyczny [bez dopasowania].

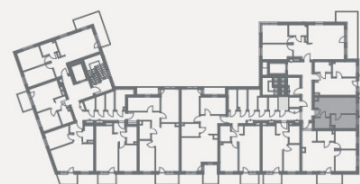


1 cm = 1m

0 1 2 3 4 5

pulse
wzgórze wolności

ul. Wojska Polskiego



PIĘTRO 3

POWIERZCHNIA LOKALU 28,18m²

Salon + aneks kuch.	15,86
Pokój	7,62
Łazienka	3,77

POWIERZCHNIA UŻYTKOWA 27,25m²

Balkon	4,05
43 komórka lokatorska	2,70


MERTIS[®]
INVESTMENTS

Salon Inwestycji Deweloperskich
ul. Łęczycka 35, Bydgoszcz

pow. całkowita: **28,18 m²**

liczba pokoi: **2**

piętro: **3/6**

 525 545 085

 biuro@mertis.pl

 mertis.investments

 www.mertis.pl