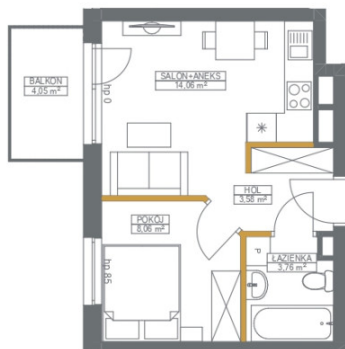


MIESZKANIE NR 14



LEGENDA:

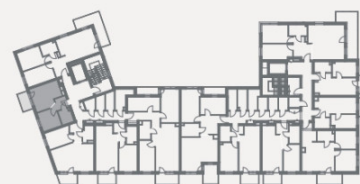
- — — — — PODCIĄG
- - - - - ŚCIANY DO ARANŻACJI PRZEZ NABYWCĘ
- — — — — ŚCIANY DZIAŁOWE NADAJĄCE SIĘ DEMONTAŻU

Wymiary pomieszczeń i lokalizacja urządzeń sanitarnych mogą ulec niewielkim zmianom w toku prac budowlanych. Lokalizacja urządzeń sanitarnych stanowi wyłącznie propozycję, zaś podjęcia są realizowane zgodnie ze standardem inwestycji – dostępnym w biurze sprzedaży. Powierzchnia użytkowa jest liczona dla wymiarów budynku w stanie wykończonym, na poziomie podłogi zgodnie z normą PN-ISO 9836:2015-12. Powierzchnia lokalu uwzględnia powierzchnię pod ścianami działowymi nadającymi się do demontażu. Powierzchnia ogródka (o ile występuje) w skutek prac nad ostatecznym ukształtowaniem krajobrazu osiedla może ulec zmianie do 20 %. Niniejsza karta lokalu nie stanowi oferty handlowej w rozumieniu art. 66 k.c. W celu uzyskania wydruku w odpowiedniej skali w opiejach wydruku proszę zaznaczyć: rozmiar faktyczny [bez dopasowania].



pulse
wzgórze wolności

ul. Wojska Polskiego



PIĘTRO 3

POWIERZCHNIA LOKALU 30,42m²

Salon + aneks kuch.	14,06
Pokój	8,06
Łazienka	3,76
Hol	3,58

POWIERZCHNIA UŻYTKOWA 29,46m²

Balkon	4,05
--------	------

MERTIS[®]
INVESTMENTS

Salon Inwestycji Deweloperskich
ul. Łęczycka 35, Bydgoszcz

pow. całkowita: **30,42 m²**

liczba pokoi: **2**

piętro: **3/6**

☎ 525 545 085

✉ biuro@mertis.pl

📘 mertis.investments

🌐 www.mertis.pl