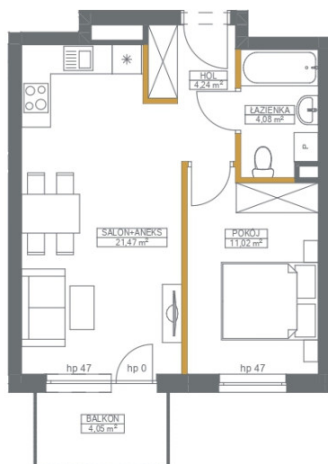


MIESZKANIE NR 11



LEGENDA:

- — — — — PODCIĄG
- - - - - ŚCIANY DO ARANŻACJI PRZEZ NABYWCĘ
- — — — — ŚCIANY DZIAŁOWE NADAJĄCE SIĘ DEMONTAŻU

Wymiary pomieszczeń i lokalizacja urządzeń sanitarnych mogą ulec niewielkim zmianom w toku prac budowlanych. Lokalizacja urządzeń sanitarnych stanowi wyłącznie propozycję, zaś podjęcia są realizowane zgodnie ze standardem inwestycji – dostępnym w biurze sprzedaży. Powierzchnia użytkowa jest liczona dla wymiarów budynku w stanie wykończonym, na poziomie podłogi zgodnie z normą PN-ISO 9836:2015-12. Powierzchnia lokalu uwzględnia powierzchnię pod ścianami działowymi nadającymi się do demontażu. Powierzchnia ogródka (o ile występuje) w skutek prac nad ostatecznym ukształtowaniem krajobrazu osiedla może ulec zmianie do 20 %. Niniejsza karta lokalu nie stanowi oferty handlowej w rozumieniu art. 66 k.c. W celu uzyskania wydruku w odpowiedniej skali w opcjach wydruku proszę zaznaczyć: rozmiar faktyczny [bez dopasowania].

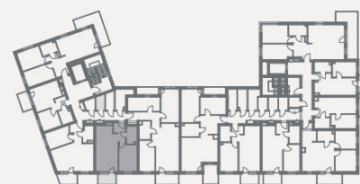


1 cm = 1m

0 1 2 3 4 5

pulse
wzgórze wolności

ul. Wojska Polskiego



PIĘTRO 2

POWIERZCHNIA LOKALU 42,02m²

Salon + aneks kuch.	21,47
Pokój	11,02
Łazienka	4,08
Hol	4,24

POWIERZCHNIA UŻYTKOWA 40,81m²

Balkon	4,05
11 komórka lokatorska	2,85


MERTIS[®]
INVESTMENTS

Salon Inwestycji Deweloperskich
ul. Łęczycka 35, Bydgoszcz

pow. całkowita: **42,02 m²**

liczba pokoi: **2**

piętro: **2/6**

 525 545 085

 biuro@mertis.pl

 mertis.investments

 www.mertis.pl