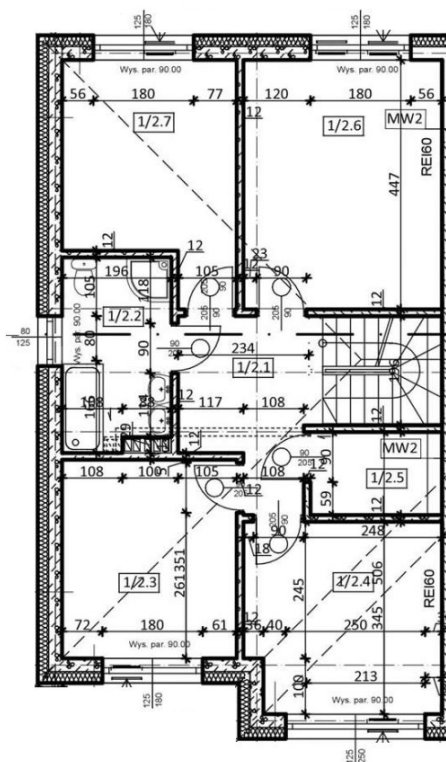
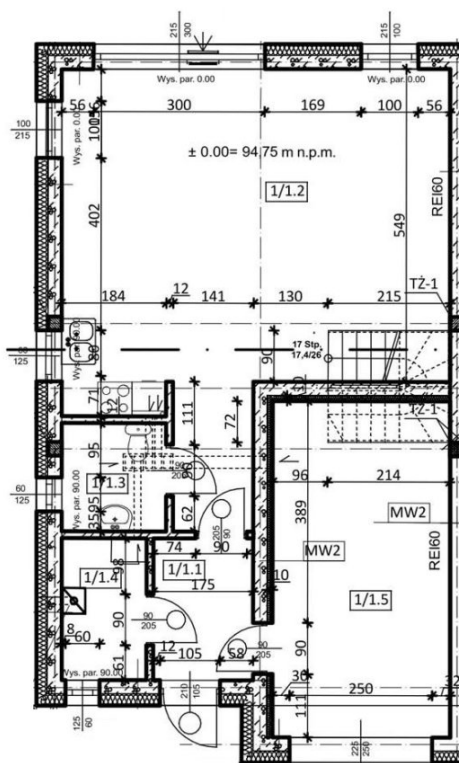


# Osiedle Pomarańczowe

Osielsko, Pomarańczowa

symbol oferty: **OP/BL/B1**



#### Wykaz pomieszczeń : Parter

Nr	Nazwa pomieszczenia	Powierzchnia
Lokal mieszkalny 1		70,98 m <sup>2</sup>
1/1.1	Wiatrołap	4,23 m <sup>2</sup>
1/1.2	Pokój dzienny + aneks	41,73 m <sup>2</sup>
1/1.3	WC	3,38 m <sup>2</sup>
1/1.4	Pom. gosp.	3,62 m <sup>2</sup>
1/1.5	Garaż	18,02 m <sup>2</sup>

#### Wykaz pomieszczeń : Piętro

Nr	Nazwa pomieszczenia	Powierzchnia
Lokal mieszkalny 1		66,97 m <sup>2</sup>
1/2.1	Korytarz	7,22 m <sup>2</sup>
1/2.2	Łazienka	6,46 m <sup>2</sup>
1/2.3	Sypialnia	10,94 m <sup>2</sup>
1/2.4	Sypialnia	11,71 m <sup>2</sup>
1/2.5	Pom. gosp.	3,40 m <sup>2</sup>
1/2.6	Sypialnia	15,67 m <sup>2</sup>
1/2.7	Sypialnia	11,57 m <sup>2</sup>


**MERTIS**<sup>®</sup>  
INVESTMENTS

Salon Inwestycji Deweloperskich  
ul. Łęczycka 35, Bydgoszcz

pow. całkowita: **137,95 m<sup>2</sup>**

liczba pokoi: **5**

pow. działki: **254,00 m<sup>2</sup>**

 525 545 085

 biuro@mertis.pl

 mertis.investments

 www.mertis.pl