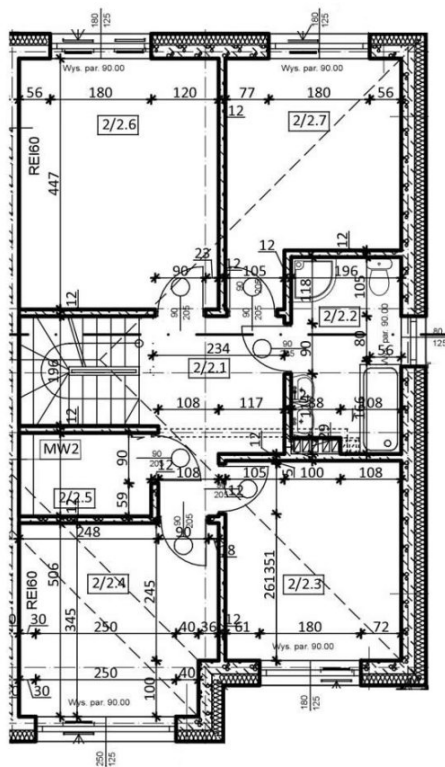
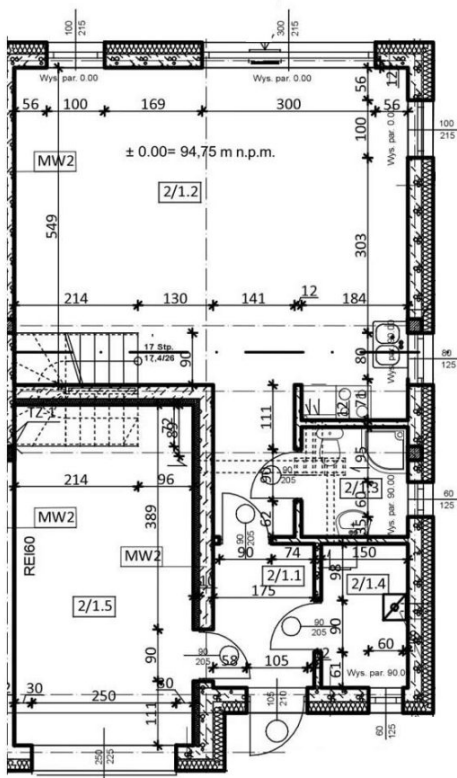


Osiedle Pomarańczowe

Osielsko, Pomarańczowa

symbol oferty: **OP/BL/A2**



Parter		70,98 m ²
2/1.1	Wiatrołap	4,23 m ²
2/1.2	Pokój dzienny + aneks	41,73 m ²
2/1.3	WC	3,38 m ²
2/1.4	Pom. gosp.	3,62 m ²
2/1.5	Garaż	18,02 m ²

Pietro		66,97 m ²
2/2.1	Korytarz	7,22 m ²
2/2.2	Łazienka	6,46 m ²
2/2.3	Sypialnia	10,94 m ²
2/2.4	Sypialnia	11,71 m ²
2/2.5	Pom. gosp.	3,40 m ²
2/2.6	Sypialnia	15,67 m ²
2/2.7	Sypialnia	11,57 m ²


MERTIS[®]
INVESTMENTS


Salon Inwestycji Deweloperskich
ul. Łęczycka 35, Bydgoszcz

pow. całkowita: **137,95 m²**

liczba pokoi: **5**

pow. działki: **254,00 m²**

 525 545 085

 biuro@mertis.pl

 mertis.investments

 www.mertis.pl