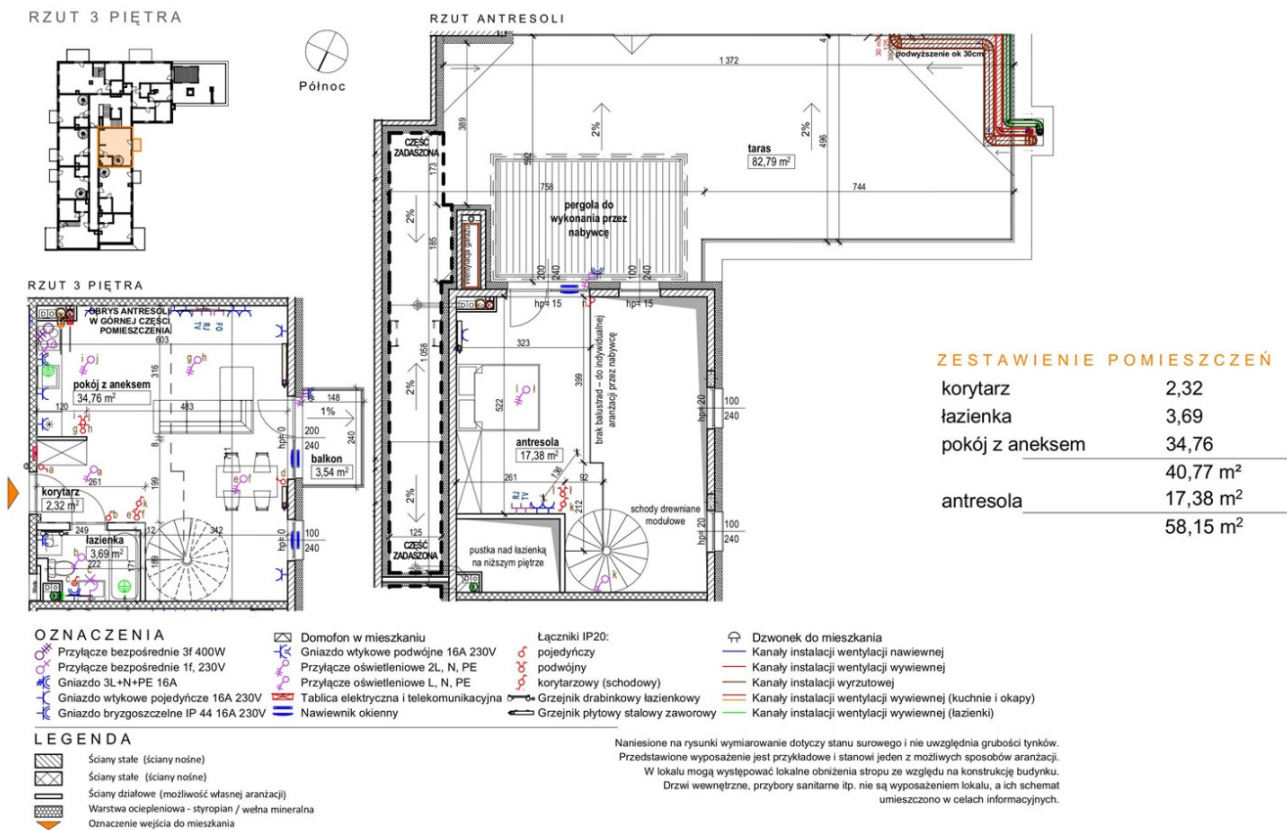


Strzelecka

Bydgoszcz, Górzyskowo, Strzelecka

symbol oferty: **BL/ZW/29**



MERTIS[®]
INVESTMENTS

pow. całkowita: **56,56 m²**

liczba pokoi: **2**

piętro: **3/3**

Salon Inwestycji Deweloperskich
ul. Łęczycka 35, Bydgoszcz

525 545 085

biuro@mertis.pl

mertis.investments

www.mertis.pl